

KLEINE LANDESKUNDE SÜDNIEDERSACHSEN

Thema: Wald und Holz

Seite: 144-145,
148-149

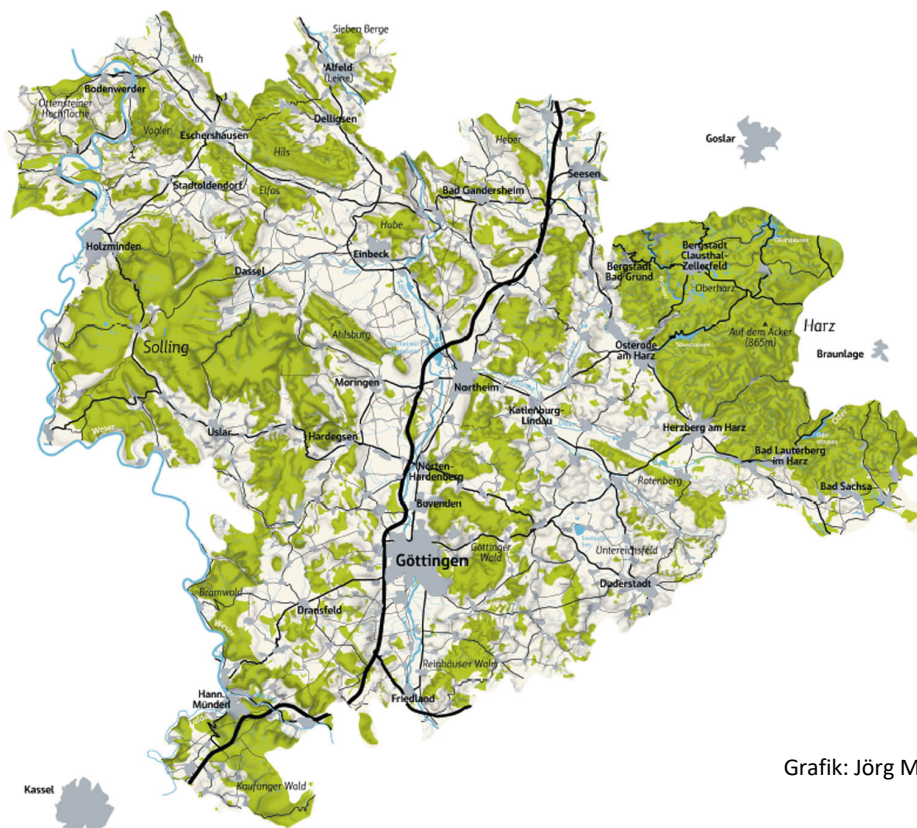
Name:

Datum:

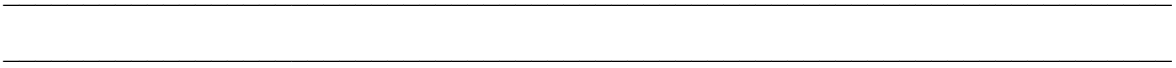


Aufgabe 1: Beschreibt die räumliche Lage und die Ausdehnung des Solling mithilfe der Karte.

M1 Region Südniedersachsen. Quelle: Kleine Landeskunde Südniedersachsen, S. 1.



Grafik: Jörg Mitzkat



Aufgabe 2: Beschreibt die Holznutzung früher (zu Lebzeiten von Georg von Langen). Lest dazu auf S. 144 die Textabschnitte (einführender Textabschnitt „Frühe Holznutzung“ und „Volkswirtschaftliche Pläne“) und sammelt relevante Informationen in der Tabelle.

M2 Holznutzung früher und heute

Holznutzung früher	Holznutzung heute

Aufgabe 3a: Lest zunächst die klassische Definition des Begriffs Nachhaltigkeit.

M3 Definition des Nachhaltigkeitsbegriffs

„Dauerhafte Entwicklung ist Entwicklung, die die Bedürfnisse der Gegenwart befriedigt, ohne zu riskieren, dass künftige Generationen ihre Bedürfnisse nicht befriedigen können.“

Quelle: Volker Hauff (Hrsg.): Unsere gemeinsame Zukunft. Der Brundtland-Bericht der Weltkommission für Umwelt und Entwicklung, Greven 1987, S. 46.

Aufgabe 3b: Erklärt das Prinzip der Nachhaltigkeit in eigenen Worten am Beispiel von Georg von Langen (Textabschnitte S. 144-145 „Der Vater der praktizierten Nachhaltigkeit“ und „Das Flächenfachwerk“).
